

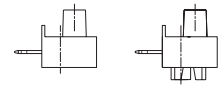
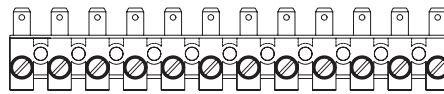
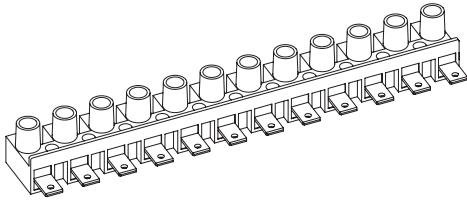
Screw-Tab Type

Flachsteck-Schraubklemme

Skruv-Flatstiftsplint

EN 60998-2-1 CE

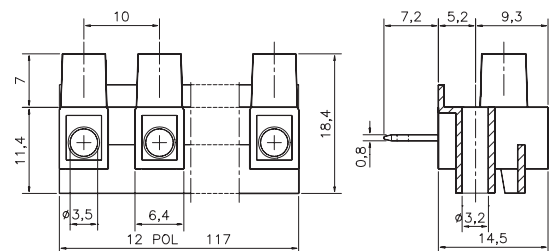
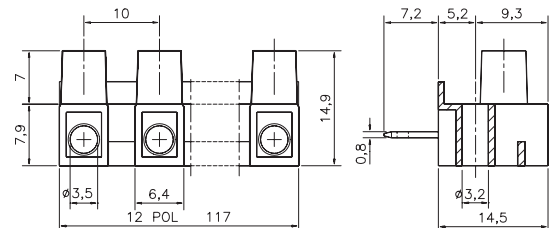
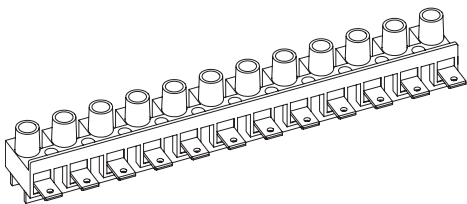
HE42 FS 4.8


Torque:

 Recommended 0,4 Nm
 Max. 0,5 Nm

 Stripping Length
 Skalning
 Abisolierlänge
 8 mm


HE42S FS 4.8


TECHNICAL DATA

Voltage	Fixing centres	Cable size
Märkspänning	Delningsmått	Area
Nennspannung	Rastermass	Nennquerschnitt
400 V	10 mm	2,5 - 4 mm²
Current	Working temperature	Insulation material
Märkström	Arbetstemperatur	Isolationsmaterial
Nennstrom	Dauertemperatur	Isoliermaterial
10 A	80° C / 100° C	PA 6

TEKNISKA DATA

Insert	Screw M3
Tinned Brass	Steel bluechromated
Hylsa	Skruv M3
Mässing förtent	Stål blåkromatiserad
Klemmkörper	Schraube M3
Messing verzinkt	Stahl blauchromatier

TECHNISCHE ANGABEN

HE42 FS 4.8	HE42S FS 4.8
Flat base	Raised base
Utan fot	Med fot
Ohne Steg	Mit Steg

Tab Type Terminal Block **HE42 FS 4.8** with flat base, to be mounted on an insulated material. **HE42S FS 4.8** with raised base, which meets 8 mm creepage and clearance and can be mounted on a conductive material. Approved as an internal part when mounted properly encapsulated. The tab type terminal-blocks are made in sections of 12-poles but can be cut to 2, 3, 4 and 6-poles. The terminal block can be supplied with hot foil marking **HFM**.

Flatstiftsplint **HE42 FS 4.8**, utan fot, för inbyggnad på isolerat underlag. **HE42S FS 4.8**, med fot, för inbyggnad på oisolerat underlag. Godkänns som inre del i apparat om inbyggnadsföreskrifter hålls. Dessa plintar levereras som 12-poliga plintar men kan även kapas till 2, 3, 4 och 6-poligt utförande och med märkning **HFM** direkt på plinten, om så önskas.

Flachsteckklemme **HE42 FS 4.8** ohne Steg, für Anwendung auf isolierter Unterlage. **HE42S FS 4.8** mit Steg, für Anwendung auf unisolierter Unterlage. Wird genehmigt im Appartebau nach vorschriftmäßigem Einbau. Die Klemmen werden in 12-polige Reihen hergestellt, können aber in Polzahlen von 2, 3, 4 und 6-polig getrennt werden. Die Klemmen können auf Wunsch mit Bezeichnung **HFM** geliefert werden.

HELAG

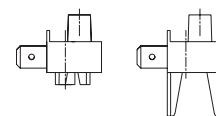
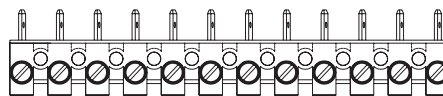
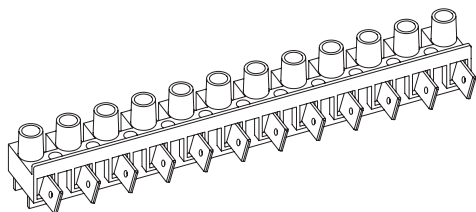
Screw-Tab Type

Flachsteck-Schraubklemme

Skruv-Flatstiftsplint

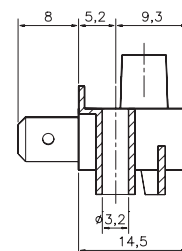
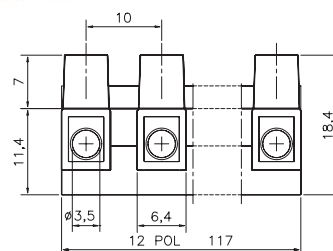
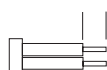
EN 60998-2-1 CE

HE42S FS 6.3

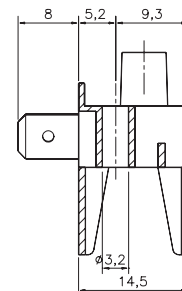
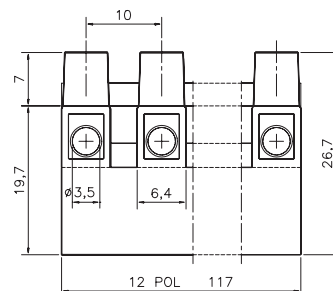
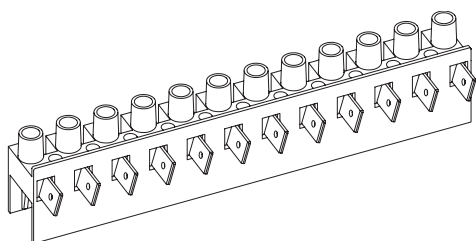


Torque:
Recommended 0,4 Nm
Max. 0,5 Nm

Stripping Length
Skalning
Abisolierlänge
8 mm



HE42SS FS 6.3



TECHNICAL DATA

Voltage	Fixing centres	Cable size
Märkspänning	Delningsmått	Area
Nennspannung	Rastermass	Nennquerschnitt
400 V	10 mm	2,5 - 4 mm²
Current	Working temperature	Insulation material
	Märkström	Arbetstemperatur
Nennstrom	Dauertemperatur	Isoliermaterial
10 A	80° C / 100° C	PA 6

ANGABEN

HE42SS FS 6.3

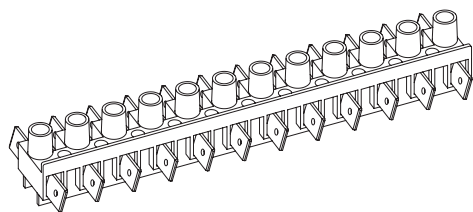
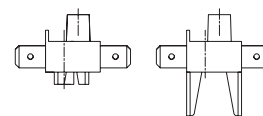
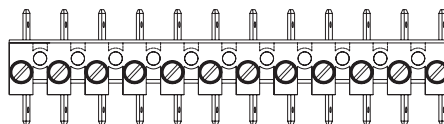
High raised base
Med hög fot
Mit hohem Steg

Tab Type Terminal Block **HE42S FS 6.3** with raised base on a conductive material. **HE42SS FS 6.3** has an extra high raised base insulated. The tab type terminal-blocks are made in sections of 12-poles but can be cut to 2, 3, 4 and 6-poles. The terminal block can be supplied with hot foil marking **HFM**.

Flatstiftsplint **HE42S FS 6.3**, med fot, och **HE42SS FS 6.3**, med extra hög fot, för inbyggnad på oisolerat underlag. Godkänns som inre del i apparat om inbyggnadföreskrifter hålls. Dessa plintar levereras som 12-poliga plintar men kan även kapas till 2, 3, 4 och 6-poligt utförande och med märkning **HFM** direkt på plintan, om så önskas.

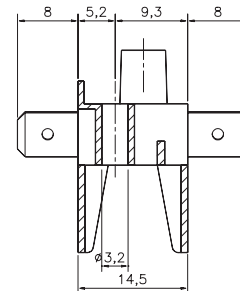
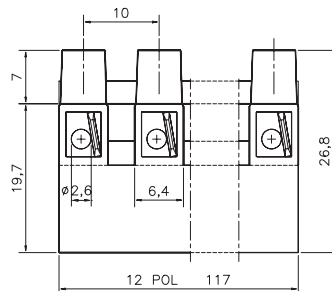
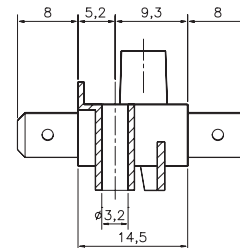
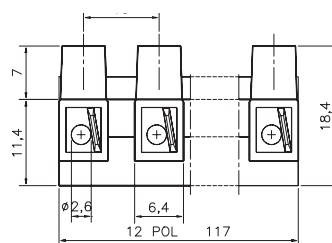
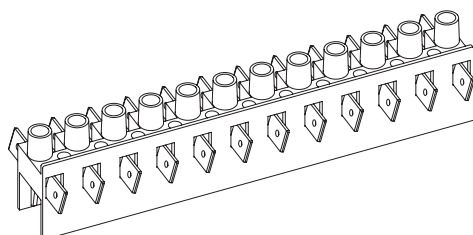
Flachsteckklemme **HE42S FS 6.3** mit Steg und **HE42SS FS 6.3**, mit extra hohem Steg, für Anwendung auf unisolierter Unterlage. Wird genehmigt im Appartebau nach vorschriftmäßigem Einbau. Die Klemmen werden in 12-polige Reihen hergestellt, können aber in Polzahlen von 2, 3, 4 und 6-polig getrennt werden. Die Klemmen können auf Wunsch mit Bezeichnung **HFM** geliefert werden.

HELAG

Screw-Tab Type
Flachsteck-Schraubklemme
Skruv-Flatstiftsplint
EN 60998-2-1 CE
HE42S DFS 6.3


Torque:
Recommended 0,4 Nm
Max. 0,5 Nm

Stripping Length
Skalning
Abisolierlänge
5 & 11 mm


HE42SS DFS 6.3

TECHNICAL DATA

Voltage	Fixing centres	Cable size
Märkspänning	Delningsmått	Area
Nennspannung	Rastermass	Nennquerschnitt
400 V	10 mm	2,5 - 4 mm²
Current	Working temperature	Insulation material
Märkström	Arbetstemperatur	Isolationsmaterial
Nennstrom	Dauertemperatur	Isoliermaterial
10 A	80° C / 100° C	PA 6

TEKNISKA DATA

Insert	Screw M3
Tinned Brass	Steel bluechromated
Hylsa	Skruv M3
Mässing förtent	Stål blåkromatiserad
Klemmkörper	Schraube M3
Messing verzinkt	Stahl blauchromatier

TECHNISCHE ANGABEN

HE42S DFS 6.3	HE42SS DFS 6.3
Raised base	High raised base
Med fot	Med hög fot
Mit Steg	Mit hohem Steg

Double sided tab type terminal block **HE42S DFS 6.3** with raised base, which meets 8 mm creepage and clearance and can be mounted on a conductive material. **HE42SS DFS 6.3** has an extra high raised base. Approved as an internal part when mounted properly encapsulated. The tab type terminal-blocks are made in sections of 12-poles but can be cut to 2, 3, 4 and 6-poles. The terminal block can be supplied with hot foil marking **HFM**.

Flatstiftsplint **HE42S DFS 6.3**, med fot, och **HE42SS DFS 6.3**, med extra hög fot, för inbyggnad på oisolerat underlag. Mycket praktisk att använda, då man har tillgång till en extra ingång för kabel under skruv. Godkänns som inre del i apparat om inbyggnadsföre-skrifter hålls. Dessa plintar levereras som 12-poliga plintar men kan även kapas till 2, 3, 4 och 6-poligt utförande och med märkning **HFM** direkt på plinten, om så önskas.

Flachsteckklemmen mit doppelseitigen Steckzungen **HE42S DFS 6.3** mit Steg und **HE42SS DFS 6.3** mit extra hohem Steg, für Anwendung auf unisolierter Unterlage. Wird genehmigt im Appartebau nach vorschriftmässigem Einbau. Die Klemmen werden in 12-polige Reihen hergestellt, können aber in Polzahlen von 2, 3, 4 und 6-polig getrennt werden. Die Klemmen können auf Wunsch mit Bezeichnung **HFM** geliefert werden.

HELAG