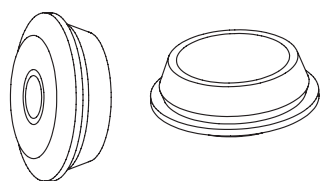
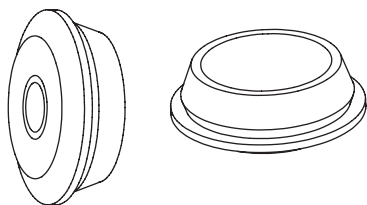
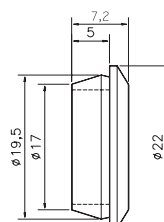
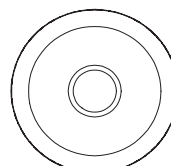
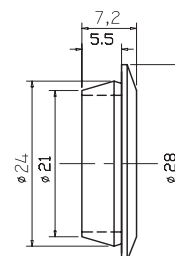
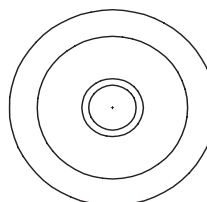


## Blanking plugs

## Plasttätningar

## Blindstopfen

**100/19-S & 100/22-S****100/19-S****100/22-S**

Blanking plug and cable entry. When using the blanking plug for cable entry, make a hole in the plug with a screwdriver and pull the cable through. The blanking plug is designed so that it provides a tight insulation around the cable. **100/19-S** will fit a hole diameter of ca. 19 mm and **100/22-S** will fit a hole diameter of ca. 23 mm.

Material: Polythylen white as standard on request also available in light grey & black.

Avsedd som blindpropp & kabelgenomföröring. Vid användande som genomföring trycker man med skruvmejsel ett hål i membranet och drar lätt igenom kabeln. Membranet är så utformat att man får god tätning mellan kabel och membran. **100/19-S** passar till ca 19 mm hål och **100/22-S** passar till ca. 23 mm hål. Material: Vit Polyetylen standard samt i ljus grått & svart på förfrågan.

Dient als Blindstopfe und Kabeldurchführung. Bei Verwendung als Durchführung drückt man mit einem Schraubenzieher ein Loch in die Membran und zieht das Kabel einfach durch. Die Membran ist so konstruiert, dass man eine gute Dichtung zwischen Kabel und Membran bekommt. **100/19-S** ist für eine Lochung von ca 19 mm und **100/22-S** für eine Lochung von ca. 23 mm geeignet. Material: Polyäthylen weiss & hell grau Standard, auf Anfrage auch in schwarz erhältlich.