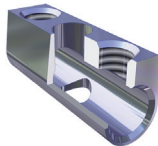


Connector material    Kopplingsmaterial    Verbindungsmaterial

Insert & Wire Protector

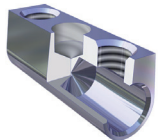
Standard  
Insert  
Inlägg  
Klemmkörper



**Material:**  
Tinned Brass.  
Drilled through.  
Mässing förtent.  
Genomgående hål.  
Messing verzinkt.  
Durchgebohrt.

Inläggshylsor & Trådskydd

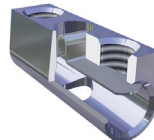
Type BA  
Insert Barrier  
Inlägg Barriär  
Klemmkörper Barriere



**Material:**  
Tinned Brass. Mounting stop  
in the centre of the insert.  
Mässing förtent. Monterings  
stopp i mitten.  
Messing verzinkt. Mit  
Trennwand.

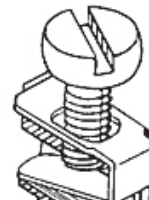
Klemmkörper & Drahtschutz

Type WPR  
Insert Wire protector  
Inlägg Trådskydd  
Klemmkörper Drahtschutz



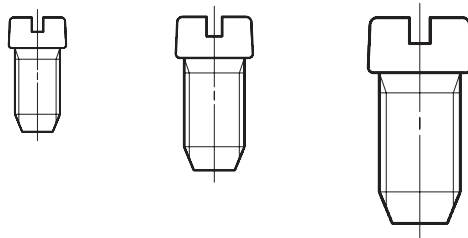
**Material:**  
Tinned Brass & stainless band  
steel. Drilled through.  
Mässing förtent & rostfritt  
bandstål. Genomgående hål.  
Messing verzinkt & Feder-  
stahl rostfrei. Durchgebohrt.

Type TR  
Wire protector  
Trådskydd  
Drahtschutz



**Material:**  
Stainless band steel. Will  
fit all the HE42 types and  
HE34.  
Rostfritt bandstål. Pas-  
sar till HE42 typer samt  
till HE34.  
Federstahl rostfrei. Passt in  
alle HE42 Typen & HE34.

Screw  
Skruv  
Schrauben



**Material:**  
Steel, electrogalvanized and bluechromated. Screw  
standard sizes: **M2.6, M3, M3.5, M4 & M5.**  
Also available in **Brass.**  
Stål förzinkade och blåchromatiserade. Skruv storlek  
standard: **M2.6, M3, M3.5, M4 & M5.** Finns även att få  
i **Mässing**, lagerhålles.  
Stahl, versinkt & blauchromatiert. Schraubengrößen  
Standard: **M2.6, M3, M3.5, M4 & M5.** Auch in **Mes-  
sing** erhältlich.

Cutting & Marking

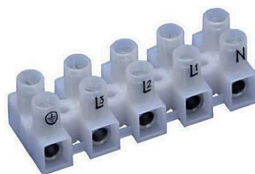


**Cutting** The terminal blocks are made in sections of  
12-poles but can be cut in different number of poles  
from 1 - 11 Poles.

**Kapning** Kopplingsplinten tillverkas normalt som  
12-poliga men kan levereras kapat till 1- 11 polig.

**Trennung** Die Klemmen werden in 12-poligen Reihen  
hergestellt, können aber auch in Polzahlen von 1 -11  
Polen getrennt werden.

Kapning & Märkning

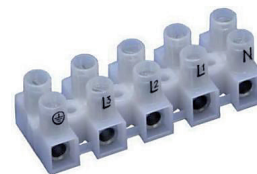


**Marking** It is possible to Hot Foil Mark the terminal blocks = **HFM** or attach Marker Strips  
on to the terminal blocks. The hot foil marking pass the SEMKO rub tests and is **UV** resistant.

**Märkning** Kopplingsplint kan märkas direkt på plinten = **HFM** eller med märklist som sätts  
ovan på plinten. Märkningen i båda fallen värmepräglas och klarar SEMKO:s krav samt är  
**UV** beständig.

**Bezeichnung** Die Klemmen können mit Bezeichnung = **HFM** geliefert werden oder mit  
befestigten Bezeichnungsschildern. Die Bezeichnung ist abriebfest und entspricht den  
Vorschriften von SEMKO und ist **UV** beständig.

Trennung & Bezeichnung



Insulation material

**Polyamid 6 PA6**  
Working temperature  
ture  
Arbetstemperatur  
Dauertemperatur  
100°  
Self extinguishing  
Sjävslocknande  
Selbstlöschend

**Polyamid 6.6 PA 6.6**  
Working temperature  
Arbetstemperatur  
Dauertemperatur  
110°  
Self extinguishing  
Sjävslocknande  
Selbstlöschend

Isolationsmaterial

**Polycarbonate PC**  
Working temperature  
Arbetstemperatur  
Dauertemperatur  
125°  
Self extinguishing  
Sjävslocknande  
Selbstlöschend

**Noryl V0 150 PPO**  
Working temperature  
Arbetstemperatur  
Dauertemperatur  
150°  
Self extinguishing  
Sjävslocknande  
Selbstlöschend

Isoliermaterial

**Stanyl PA 46**  
Working tempera-  
Arbetstemperatur  
Dauertemperatur  
165°  
Self extinguishing  
Sjävslocknande  
Selbstlöschend